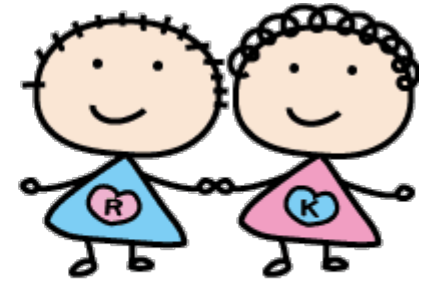


特定医療法人
研精会



つなぐ、ひろがる、つづく

調布キャンパス <私たちが描く未来>

2021年4月12日



調布キャンパスのコンセプトと強み

【コンセプト】

- ① **全国でも稀有、そして東京初！医療と福祉の融合** 「医・職・住」
- ② **あらゆるライフステージでシームレスなサービス提供**
>>> 児童、思春期、就業者、親、高齢者などあらゆる人々が利用可
- ③ 患者に寄り添った**「親切的な」医療機関**
- ④ **地域**に根差した医療福祉

【強み】

- ・医療だけでなく福祉に関するリソースを有しており、**総合的で大規模多機能なサービス提供が可能**
- ・様々な世代に向けたサービス提供が可能で、**終身型支援サービス提供が可能**

調布キャンパスの各機能

● 東京さつきホスピタル

<入院>

- ・精神科急性期病棟(60床)、認知症治療病棟(48床)、児童精神病棟(25床)、精神一般病床(23床)計156床
- ・2023年度に**児童精神病棟48床**へ。民間では**国内最大規模の児童精神医療拠点**となり、機能の充実性の観点では公立病院をも凌ぐ。

<外来>

- ・精神一般外来、**もの忘れ外来、発達・思春期外来、うつ・ストレス外来、女性専門外来、コロナ精神外来、一般小児外来**

<アウトリーチ部門>

- ・訪問診療/訪問看護、精神デイケア(一般精神、認知症、思春期)

調布キャンパスの各機能

● 社会福祉法人新樹会

▪ 就業支援施設「創造農園」

>>> 介護補助業務、カフェ、印刷、出版、農業、軽作業、手芸、車いす清掃、

【計画中】葬儀(グループ内老人ホームにて)、児童預り、アパート経営など

地域の資源を最大限活用していく

▪ 地域生活支援センター「希望ヶ丘」

▪ グループホーム「粹交舎」

▪ 生活介護施設「創造生活」

調布キャンパスのこれから

① デンマークINNつつじが丘(2022年7月竣工予定)

>>> 山田病院跡地に新たに介護付有料老人ホーム「デンマークINNつつじが丘」(80床)を開設予定

② デンマークINN調布 <新樹会が運営予定>

>>> デンマークINNつつじが丘開設後、デンマークINN調布は用途変更し、**低所得者向け高齢者住宅**に転換予定(住宅型有料老人ホームへ)

③ 新グループホーム <新樹会が運営予定>

>>> 調布市西つつじヶ丘で新たに障がい者向けグループホーム開設に向けた協議を開始。職員寮・一般寮(入寮希望の患者、技能実習生など)との併設(就労支援事業として運営予定)を検討中

調布キャンパスのこれから

④ 児童心理治療施設

- ・**東京初！児童心理治療施設**の開設を目指す。

児童心理治療施設＝心理的な問題を抱えて日常生活で多岐にわたり支障をきたしている子どもたちに、医療的な観点から生活支援を基盤とした心理治療を中心に、学校教育と緊密な連携をとりながら総合的な治療・支援を行う施設

＝「医療」＋「教育」＋「生活」

- ・全国でも稀有な、**精神科病院を併設する児童心理治療施設**。子供たちへのサービス面、施設安全面で優れた機能性を持つことになる。
- ・東京都との事前協議を開始。令和7(2025)年度の予算獲得を目指す。